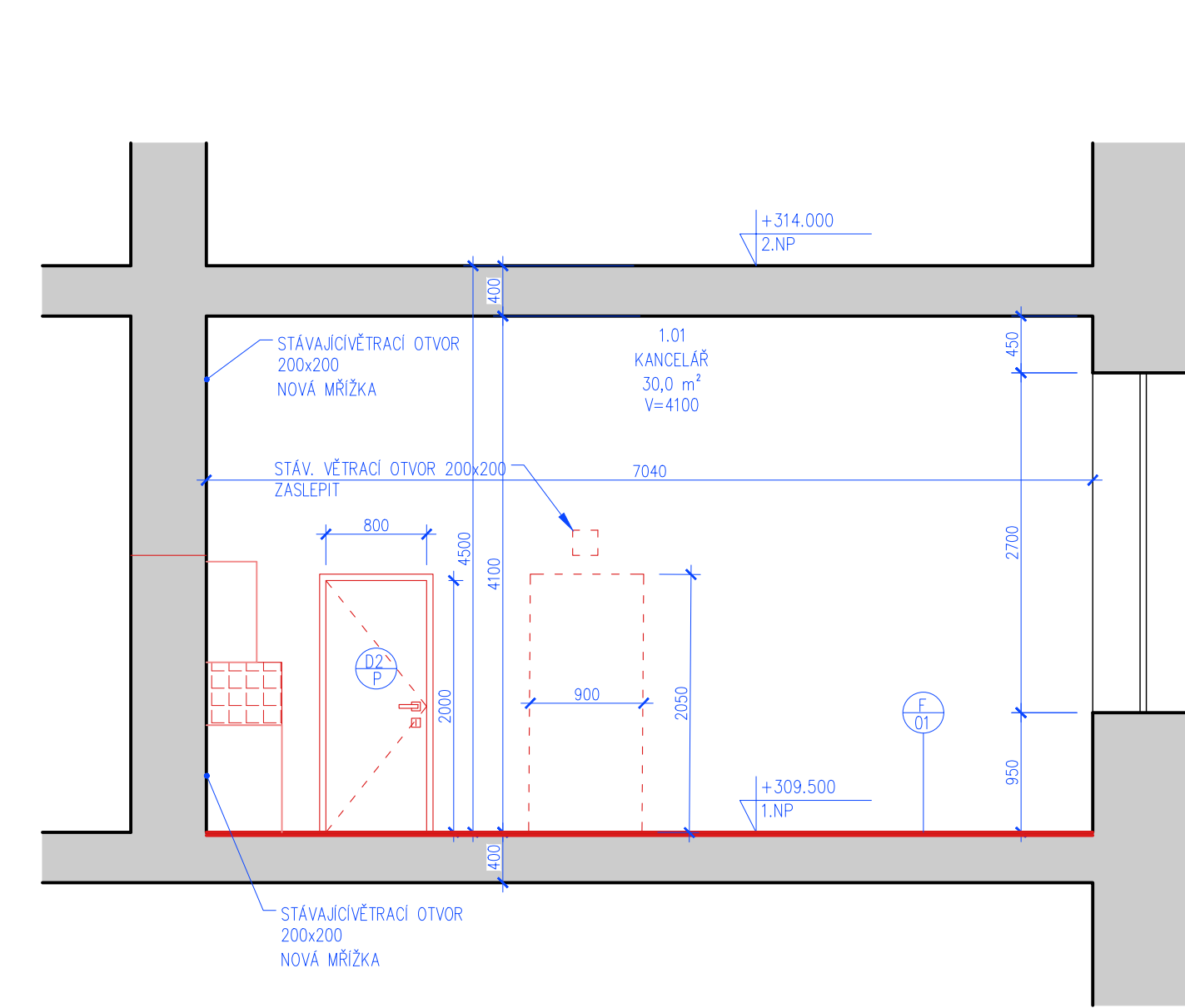
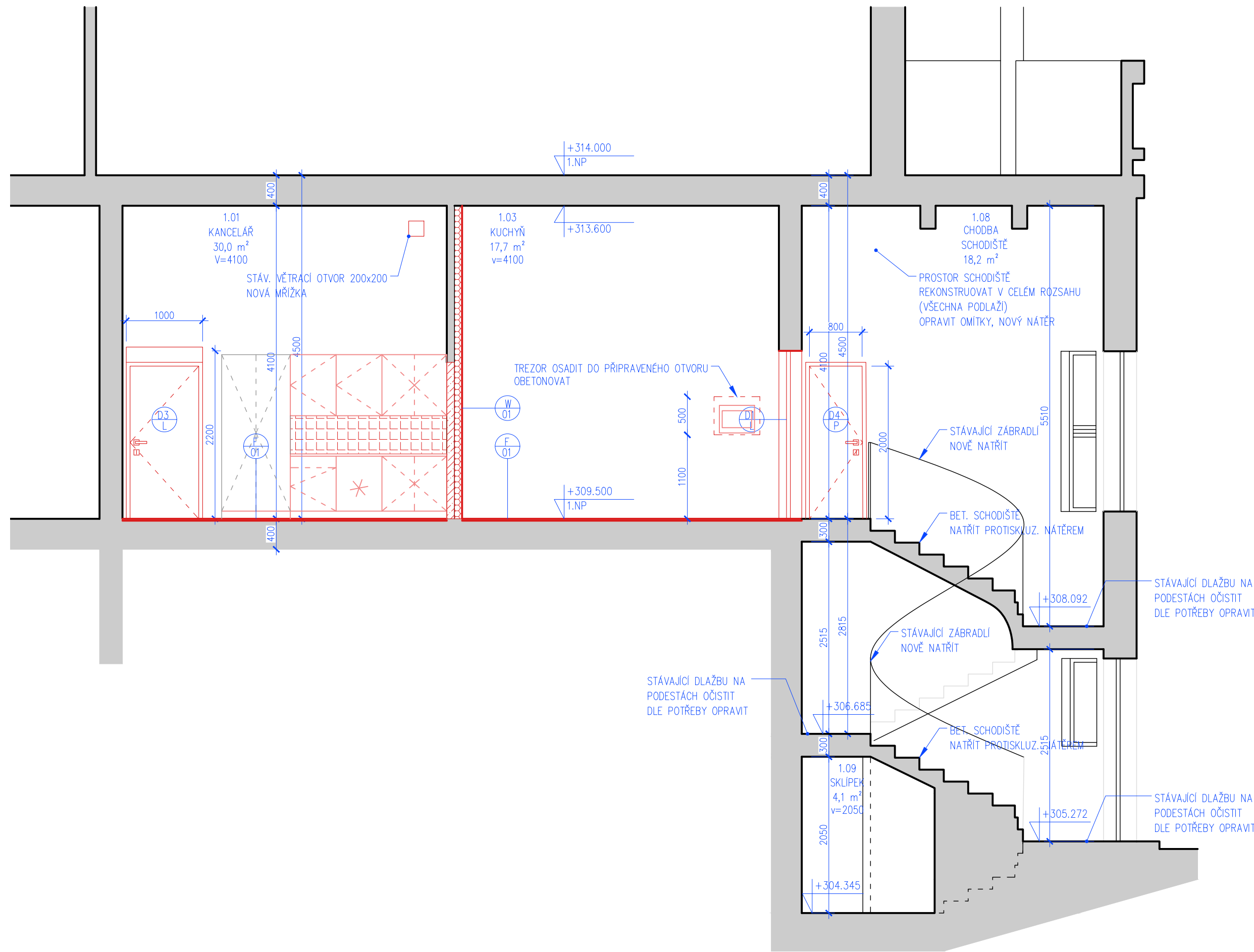


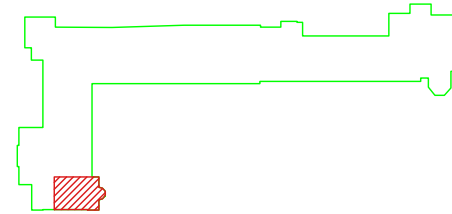
ŘEZ A-A' – NÁVRH



ŘEZ B-B' – NÁVRH



SCHEMA OBJEKTU:



LEGENDA:

- STÁVAJÍCÍ KONSTRUKCE
- NAVRHOVANÉ KONSTRUKCE KERAMICKÉ CÍHLY
- NAVRHOVANÉ KONSTRUKCE IZOLAČNÍ PŘEDSTĚNA
- NAVRHOVANÉ KONSTRUKCE A PRVKY

TABULKA MÍSTNOSTÍ STÁVAJÍCÍHO STAVU					
ČÍSLO	ÚČEL	PLŮCHA [m ²]	PODLAHA	STĚNY	STROP
1.01	KANCELÁŘ	30,7	ZÁTĚŽOVÝ KOBEREK SKLADBA F01	NOVÝ NÁTĚR OBKLAD ZA KU. LINKOU	NOVÝ NÁTĚR
1.02	SLOUČENO S 1.01				
1.03	ŘEDITELNA	29,5	ZÁTĚŽOVÝ KOBEREK SKLADBA F01	NOVÝ NÁTĚR OBKLAD ZA KU. LINKOU	NOVÝ NÁTĚR
1.04	SLOUČENO S 1.03				
1.05	SKLAD	4,7	KERAMICKÁ DLAŽBA SKLADBA F02	NOVÝ NÁTĚR	NOVÝ NÁTĚR
1.06	WC PŘEDSÍŇ	1,9	KERAMICKÁ DLAŽBA SKLADBA F02	OBKLAD + NÁTĚR	NOVÝ NÁTĚR
1.07	WC	1,9	KERAMICKÁ DLAŽBA SKLADBA F02	OBKLAD + NÁTĚR	NOVÝ NÁTĚR
1.08	CHODBA SCHODIŠTĚ	18,2	STÁVAJÍCÍ BET. + DLAŽBA	OPRAVA OMÍTKY, NÁTĚR	OPRAVA. OMÍTKY; NÁTĚR
1.09	SKLÍPEK	4,1	STÁVAJÍCÍ BETONOVÁ	OPRAVA OMÍTKY, NÁTĚR	OPRAVA. OMÍTKY; NÁTĚR

POZNÁMKY:
PŘED REALIZACÍ ZAMĚŘIT AKTUÁLNÍ SKUTEČNÝ STAV A PROVÉST POTŘEBNÉ PRŮZKUMY.

Rev. B			
Rev. A			
Index:	Datum:	Změny:	Vypracoval:

± 0,000 = 309,500 Bpv Souřadnicový systém JTSK

<div> PROJEKTOVÁ A INŽENÝRSKÁ A.S.</div> <div>Sokolovská 16/45A, 186 00 Praha 8 - Karlín tel. +420 221 873 111, fax. +420 221 873 247</div> <div>www.d-plus.cz d-plus@d-plus.cz</div>			
200312113444			
Hlavní inženýr projektu: Ing. arch. Mikuláš DANÍK	Vedoucí architekt: Ing. Tomáš ŠTAJNC	Zodp. projektant: Ing. Viktor NÝČ	Vypracoval: Ing. arch. Mikuláš DANÍK
MÚ (OÚ): MČ Praha 6	Kraj: Hl. m. Praha	Datum:	11/2019
Investor: Městská část Praha 6, Odbor školství, Čs. armády 601/23, 160 52, Praha 6	Stupeň:	DPS	
Zakázka: PŘESTAVBA ŠKOLNICKÉHO BYTU NA ŘEDITELNU A ZÁZEMÍ ZUŠ U Dělnického cvičiště 1100/1, 169 00 Praha 6, k.ú. Břevnov	Číslo zakázky:	4188/2018	
Obsah: architektonicko-stavební řešení ŘEZY A-A' a B-B' - NÁVRH	Měřítko:	1 : 50	
	Počet formátů A4:	4	Č. kopie:
	Číslo přílohy: D.1.1.05	Revize:	
AST D.1.1.05 NS REZY.DWG			